



日本体外循環技術医学会近畿地方会

# 2022年度学術セミナー

日時

8月28日(日) 13:00~15:00

会場: Web開催(ZoomWebiner)

テーマ: なめたらあかんぞ! 『心臓腫瘍』

人工心肺の治療戦略や注意ポイントを

みんなでディスカッションしよう

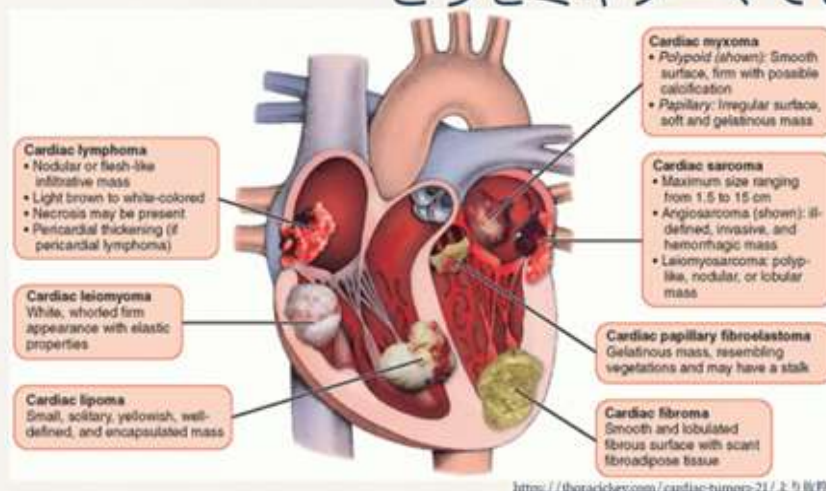
虚血性心疾患や弁膜症と違って心臓が良いんでしょ?

若手の初PUMPにちょうど良い症例やな

どうせミキソーマでしょ? 余裕でしょ

ただ腫瘍を取るだけの手術でしょ?

脳梗塞や意識消失などで発見されるイメージ



心臓腫瘍は稀な疾患のイメージ

どうせ良性腫瘍でしょ?  
心臓の癌なんて見たことない

司 会 : 畑中 晃 先生 (京都岡本記念病院)  
パネリスト : 吉田 諭 先生 (京都府立医科大学附属病院)  
森田 倫行 先生 (高松赤十字病院)  
松本 猛志 先生 (大阪大学医学部附属病院)

参加費

JaSECT会員・学生 1,000 円、非会員 2,000 円

申し込み

<https://jasectkinki-complexcase20220828.peatix.com>

お問い合わせ

日本体外循環技術医学会近畿地方会事務局  
Email : [academic@jasectkinki.org](mailto:academic@jasectkinki.org)



2022年8月吉日

日本体外循環技術医学会近畿地方会会員各位

日本体外循環技術医学会近畿地方会

会長 吉田 幸太郎

学術委員

### 2022年度学術セミナーのご案内

平素は日本体外循環技術医学会近畿地方会の活動に深くご理解いただきありがとうございます。

さて、この度2022年度学術セミナーを下記の通り開催する運びとなりました。第一回は心臓腫瘍に注目し、三名のパネラーが種々のケースについてディスカッションいたします。これを機に心臓腫瘍の体外循環ではどのような事に注目し気を付けるべきか再考する機会が提供出来ればと考えております。皆様ご多忙とは存じますが、ふるってご視聴いただくと幸いです。

### 記

日時：2022年8月28日(日) 13:00 - 15:00 (入室12:50~)

開催形式：Zoom ウェビナーシステムを用いたオンラインセミナー

タイトル：Complex Case Study なめたらあかんぞ！『心臓腫瘍』

司会：畑中晃 先生 (京都岡本記念病院)

ディスカッサー：吉田 諭 先生 (京都府立医科大学附属病院)

森田倫行 先生 (高松赤十字病院)

松本猛志 先生 (大阪大学医学部附属病院)

参加費：会員・学生1,000円 非会員2,000円

定員：1,000名

申し込み方法：下記のURLに移動し、「チケットを申し込む」からお申し込みください

<https://jasectkinki-complexcase20220828.peatix.com>

申し込み締め切り：8月28日(日)

お問い合わせ：日本体外循環技術医学会近畿地方会

事務局

京都府立医科大学附属病院 臨床工学部内

〒602-8566

京都市上京区河原町通広小路 上る梶井町465

Email: [academic@jasectkinki.org](mailto:academic@jasectkinki.org)